

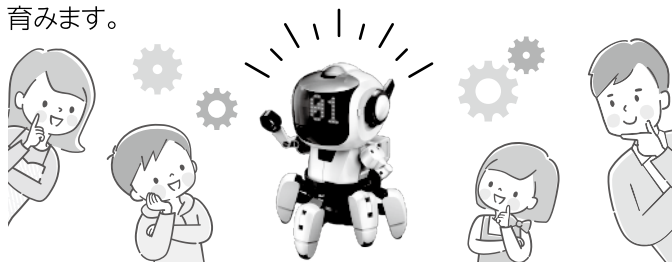
# たがわ情報センターだより

## ロボットプログラミング教室

ようこそ  
ロボットプログラミングの世界へ



自らプログラムしてロボットを動かす体験を通して、課題発見・解決をしていくための論理的思考力と豊かな想像力を育みます。



**注意事項** ・パソコンは持込不可となります。

※保護者の参観が可能です。  
参観希望の方はお申し込み時にお知らせください。

内 容	簡単なプログラミングで動かすことができるプログラミング・フォロ(ロボット)を前後左右に動かし、プログラム作りを通して論理的思考力の基礎を学びます。
日 付	8月26日(土)
時 間	10:00~12:30
対 象 者	小学校3・4年生
定 員	8名(先着順)
参 加 費	500円(資料代等)
締 切 日	8月18日(金)
申 込 方 法	締切日までに電話もしくは来館にて申し込み

7月~8月 初級~中級程度のパソコン講座を実施しています!

定期

## パソコン講座



受講までの流れ

定 員：10名  
受講料：3,300円(税込)+テキスト代220円(税込)  
時 間：10:00~16:00【全5時間】※12:30~13:30までは休憩  
パソコン環境：Windows10、Office2016

各コースともに、6日前までに電話もしくは来館にてお申込みください。

- 1 お電話または当センターへの来館にて、ご希望の講座にお申込みいただけます。
- 2 各講座開催日の5日前に、当センターからお申込みの講座について最終連絡をいたします。
- 3 講座当日、受付にて受講料とテキスト代をお支払いいただき、受講開始となります。



**1 エクセルを使おう** 難易度 ★★★

### 基本操作コース

セルへの文字入力や書式設定、表の作成など、エクセルの基本操作を学びます。

対象者：パソコン操作、文字入力が一通り出来る方

日 程：7月22日(土)

**2 エクセルを使おう** 難易度 ★★★

### 関数・グラフコース

簡単な数式を使った表の作成、円グラフや棒グラフの作成、グラフの書式設定などを学びます。

対象者：エクセルの基本的な操作が出来る方

日 程：7月29日(土)

**3 エクセルを使おう** 難易度 ★★★

### 関数・データベースコース

並べ替え、条件での抽出等のデータ活用や、IF関数、絶対参照等、数式の活用方法を学びます。

対象者：SUM等の簡単な関数と数式が使える方

日 程：8月5日(土)

### 定期パソコン講座について

- \* 講座のキャンセルは各講座5日前までにお願いします。5日前を過ぎてのキャンセルは、受講料の半額をキャンセル料として申し受けます。
- \* 各コースともに定員になり次第キャンセル待ちでの受付となります。
- \* 講座を欠席されても受講料はお返しできませんのでご了承下さい。
- \* 受講者が一定数に満たない場合は開講されないことがあります。
- \* 当センターのパソコンを使用します。(パソコン持込不可)
- \* 申込時にいただいた個人情報は出席確認連絡等の講座に関する業務のみに使用いたします。

! やむを得ず、日程を変更・中止する場合がありますのでご了承ください。最新の日程は、ホームページまたはお電話にてご確認ください。

▼たがわ情報センターのホームページはこちら  
<https://joho-tagawa.jp>



**テレワークスペース無料貸出サービス実施中!** 詳細はこちら↑