

7 職員数の状況

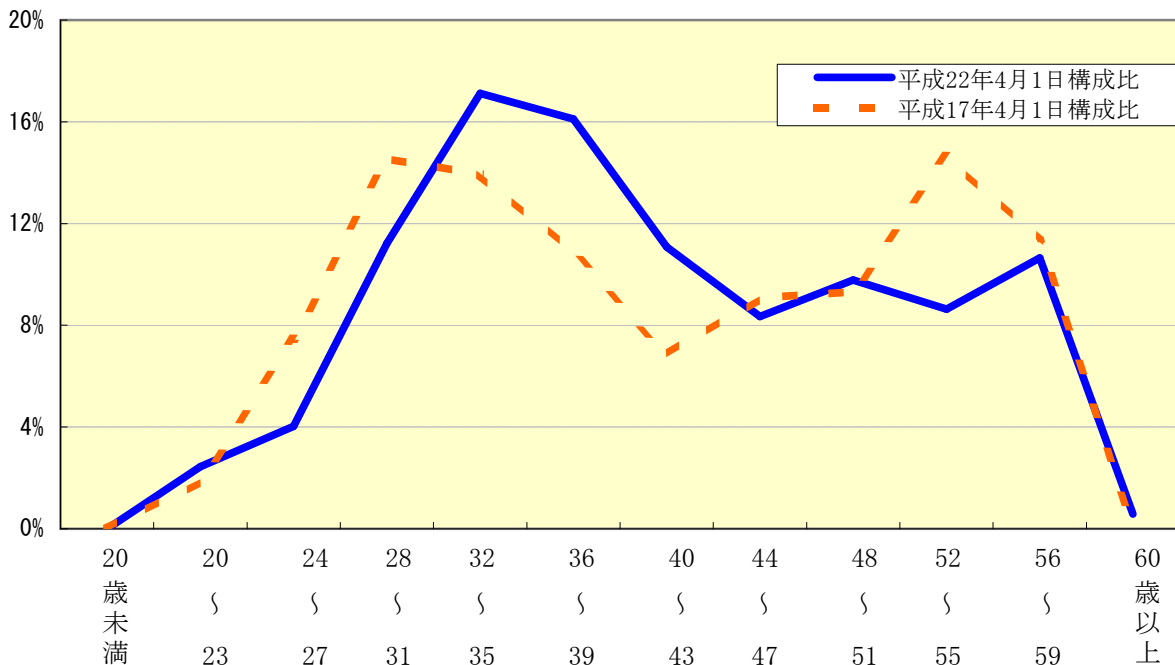
(1) 部門別職員数の状況と主な増減理由

(各年4月1日現在)

部門	区分	職員数		対前年 増減数	主な増減理由	
		平成21年	平成22年			
普通 会計部門	一般行政部門	議会	6	6	0	行政改革推進室の新設 事務の合理化 農政課欠員補充 定額給付金事務の終了 用地事務、汚水処理業務の合理化 生活保護業務の増 保健センター事務、清掃関係業務の合理化
		総務	78	83	5	
		税務	25	24	△ 1	
		労働	9	9	0	
		農林水産	11	13	2	
		商工	12	9	△ 3	
		土木	48	46	△ 2	
		民生	77	79	2	
		衛生	39	30	△ 9	
	計	305	299	△ 6		
	教育部門	69	64	△ 5	学校施設管理業務、幼稚園業務の合理化	
	小計	374	363	△ 11		
公営 企業等 部門	病院	291	288	△ 3	医療技術部門の合理化 浄水場業務の合理化	
	水道	25	22	△ 3		
	その他	23	23	0		
	小計	339	333	# 0		
合計		713 [827]	696 [827]	△ 17		

- (注) 1 職員数は一般職※に属する職員数です。
 ※ 一般職とは特別職(市長、副市長)と市立病院事業管理者を除いた全ての職員のことです。
 2 []内は、条例で定められた職員定数の合計です。

(2) 年齢別職員構成の状況(平成22年4月1日)



区分	20歳未満	20歳23歳	24歳27歳	28歳31歳	32歳35歳	36歳39歳	40歳43歳	44歳47歳	48歳51歳	52歳55歳	56歳59歳	60歳以上	計
職員数	0	17	28	78	119	112	77	58	68	60	74	4	695

(3) 職員数の推移

(単位:人・%)

年度 部門別	17年	18年	19年	20年	21年	22年	過去5年間の 増減数(率)
一般行政	372	349	340	329	305	299	△ 73 (△19.6%)
教育	81	79	77	75	69	64	△ 17 (△21.0%)
普通会計計	453	428	417	404	374	363	△ 90 (△19.9%)
公営企業等会計計	352	343	347	347	339	333	△ 19 (△5.4%)
総合計	805	771	764	751	713	696	△ 109 (△13.5%)

(注) 各年における定員管理調査において報告した部門別職員数。