

6 職員数の状況

(1) 部門別職員数の状況と主な増減理由

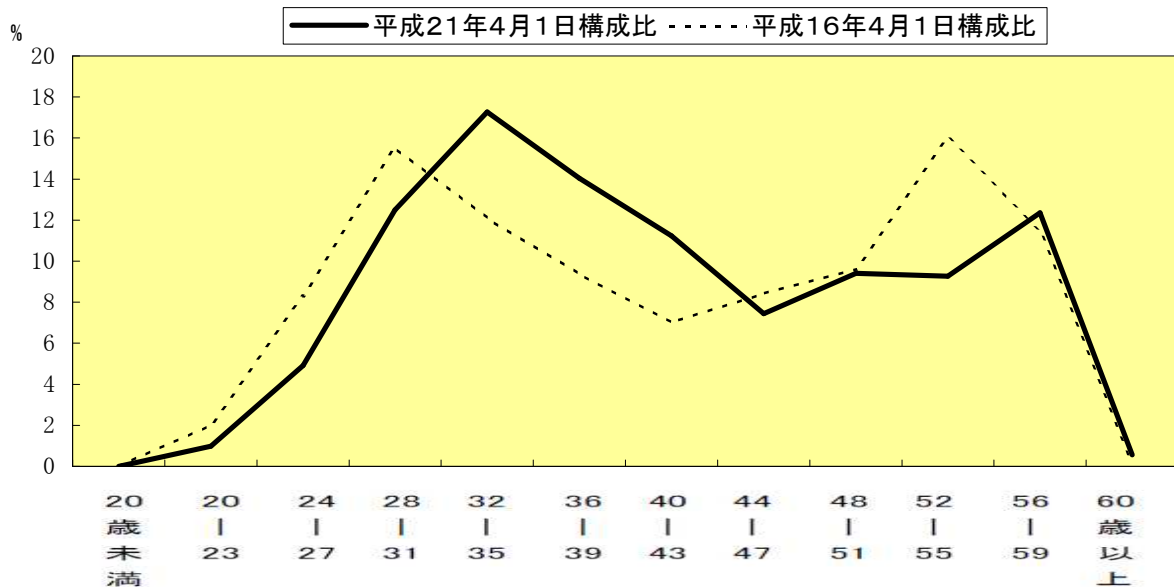
(各年4月1日現在)

区 分 部 門		職 員 数		対前年 増減数	主 な 増 減 理 由	
		平成20年	平成21年			
普通会計部門	一般行政部門	議会	6	6	0	退職による不補充など 徴税事務の充実 土木技師業務の充実 退職による不補充など 定額給付金業務の増 退職による不補充など 退職による不補充、業務の民間移譲など ごみ収集業務の合理化
		総務	82	78	△ 4	
		税務	22	25	3	
		労働	8	9	1	
		農林水産	13	11	△ 2	
		商工	11	12	1	
		土木	50	48	△ 2	
		民生	95	77	△ 18	
	衛生	42	39	△ 3		
		計	329	305	△ 24	<参考> 人口1万人当たり職員数 59.17 人 (類似団体の人口1万人当たり職員数 46.18 人)
	教育部門	75	69	△ 6		
	小 計	404	374	△ 30	<参考> 人口1万人当たり職員数 72.56 人 (類似団体の人口1万人当たり職員数 61.65 人)	
公営企業計等部門	病院	298	291	△ 7	退職による不補充など 退職による不補充など	
	水道	27	25	△ 2		
	その他	22	23	1		
	小 計	347	339	△ 8		
合 計		751	713	△ 38	<参考> 人口1万人当たり職員数 138.3 人	
		[827]	[827]	[0]		

(注) 1 職員数は一般職に属する職員数です。

2 []内は、条例定数の合計です。

(2) 年齢別職員構成の状況 (21年4月1日現在)



区 分	20歳 未満	20歳 ~ 23歳	24歳 ~ 27歳	28歳 ~ 31歳	32歳 ~ 35歳	36歳 ~ 39歳	40歳 ~ 43歳	44歳 ~ 47歳	48歳 ~ 51歳	52歳 ~ 55歳	56歳 ~ 59歳	60歳 以上	計
職員数	人 0	人 7	人 35	人 89	人 123	人 100	人 80	人 53	人 67	人 66	人 88	人 4	人 712

(3) 定員管理の数値目標及び進捗状況

①平成17年4月1日～平成22年4月1日における定員管理の数値目標

部門	平成17年4月1日 職員数	平成22年4月1日 職員数	純減数	純減率	
総数	805 人	713 人	92 人	11.4 %	
内訳	一般行政	372 人	305 人	67 人	18.0 %
	教育	81 人	69 人	12 人	14.8 %
	公営企業 等会計	352 人	339 人	13 人	3.7 %

②定員管理の数値目標の年次別進捗状況（実績）の概要

（各年4月1日現在）

部 門	区 分	17年	18年	19年	20年	21年	計	(参考) 数値目標
		計画始期	1年目	2年目	3年目	4年目		
一般行政	職員数	453	428	417	404	374	—	372
	増 減		△ 25	△ 11	△ 13	△ 30	△ 79 (97.5%)	△ 81
公 営 企 業 等 会 計	職員数	352	343	347	347	339	—	341
	増 減		△ 9	4	0	△ 8	△ 13 (118.2%)	△ 11
計	職員数	805	771	764	751	713	—	713
	増 減		△ 34	△ 7	△ 13	△ 38	△ 92 (100.0%)	△ 92

(注) 1 計画期間は、17年～22年の5年間です。

2 (%)内の数値は、数値目標に対する進捗率を示します。

3 増減は、各年の欄にあっては対前年比の職員増減数を、計の欄にあっては計画1年目以降現年までの職員増減数の累積を示します。