

地元説明会資料(案)

田川市役所 市民生活部
環境対策課 環境政策係

- 1. 田川市のごみの現状について
- 2. 資源拠点回収事業について
- 3. 段ボールコンポスト購入費助成制度について
- 4. その他助成制度について
- 5. その他



2. 資源拠点回収事業について

■ 場所

田川市清掃事務所(川宮1550)

■ 回収時間・曜日

9:00~16:00



月	火	水	木	金	土	日
○	○	×	○	○	×	○

2. 資源拠点回収事業について

■ 回収品目…11品目



- ①かん ②びん ③ペットボトル
- ④その他プラスチック ⑤新聞紙
- ⑥雑誌類 ⑦ダンボール ⑧その他の古紙
- ⑨牛乳パック ⑩小型家電 ⑪水銀体温計

2. 資源拠点回収事業について

■ 分別・排出の仕方

①かん



アルミ缶



スチール缶



缶詰



お菓子の缶

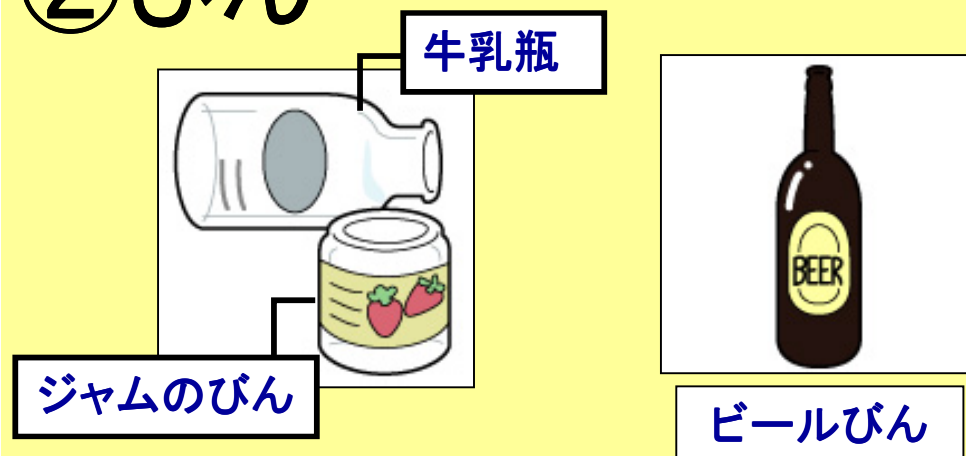
★出す前に！！
中身は水ですすぎ、
きれいにしましょう



2. 資源拠点回収事業について

■ 分別・排出の仕方

②びん



★出す前に！！
中身は水ですすぎ、
きれいにしましょう



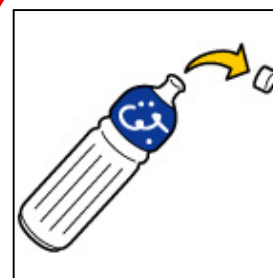
2. 資源拠点回収事業について

■ 分別・排出の仕方

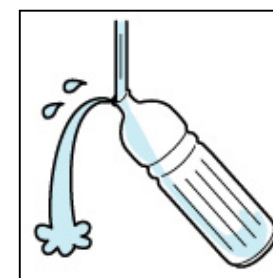
③ ペットボトル



★出す前に！！



キャップ、ラベルをはずす



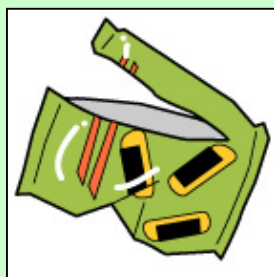
水ですすぐ

2. 資源拠点回収事業について

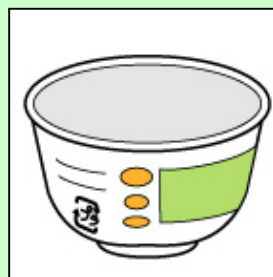
■ 分別・排出の仕方



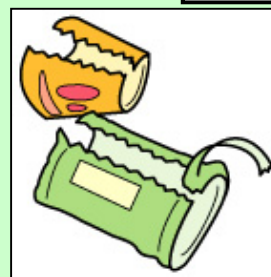
④ その他プラスチック



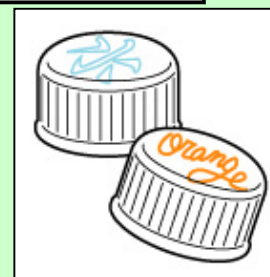
お菓子の袋



カップめん
の容器



ペットボトル
のラベル



キャップ



洗剤の容器

★出す前に！！

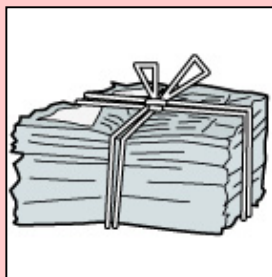
水ですすぎきれいにしましょう。

汚れがついているものは回収できません。

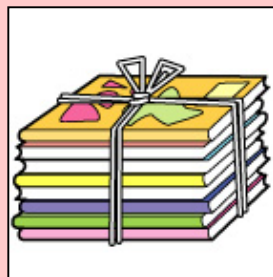
2. 資源拠点回収事業について

■ 分別・排出の仕方

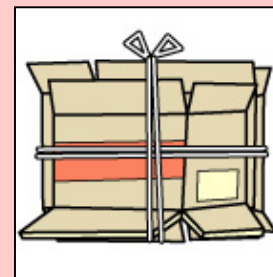
⑤新聞紙



⑥雑誌



⑦ダンボール



⑧その他の古紙



★出す前に！！

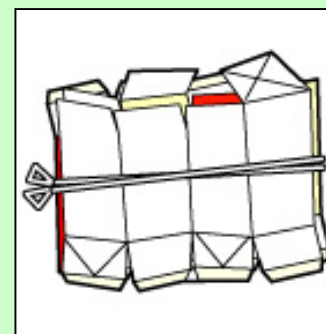
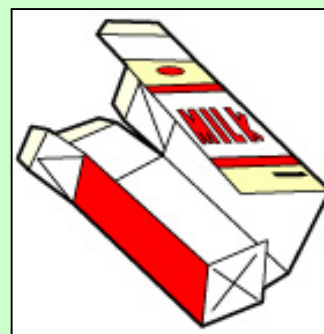
それぞれ紐で十文字にくくる。

※広告類は⑧その他の古紙です。

2. 資源拠点回収事業について

■ 分別・排出の仕方

⑨牛乳パック



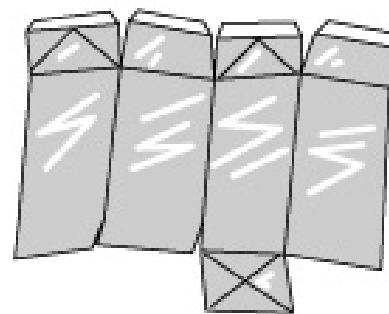
水ですすぐ

切り開く

紐でくる

★注意！！

内側にアルミ等が使用されて
いるものは可燃ごみへ



2. 資源拠点回収事業について

■ 分別・排出の仕方

⑩ 小型家電



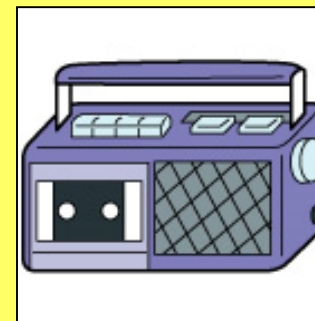
携帯電話



リモコン



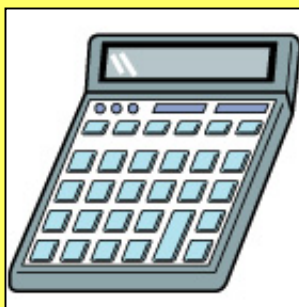
電動シェーバー
ドライヤー



ラジカセ



電話機



電卓



ゲーム機

★注意！！

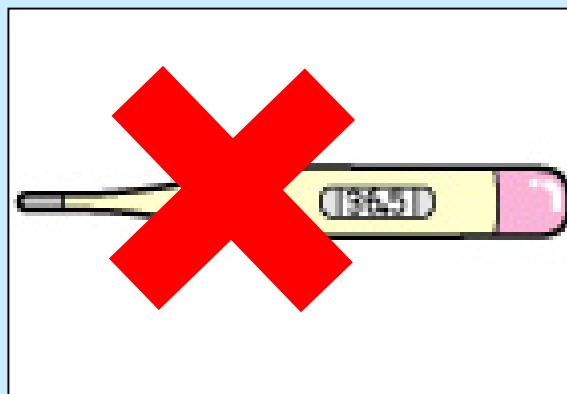
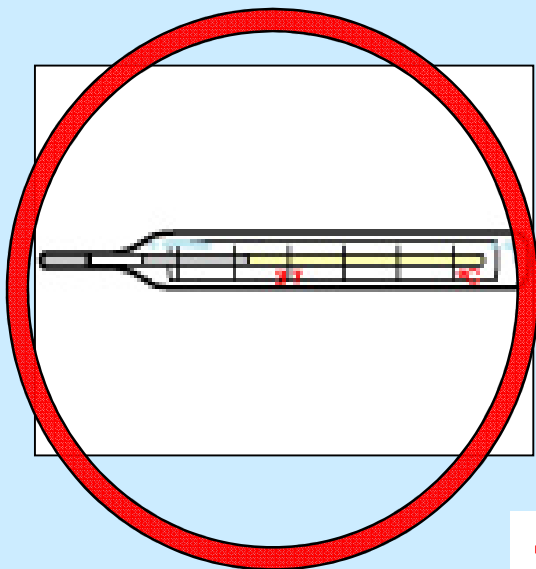
電池やバッテリーは不燃
ごみに捨ててください。

2. 資源拠点回収事業について

■ 分別・排出の仕方



⑪ 水銀体温計



・電子体温計は回収できません。