

田川市内企業のご案内

2009/3/23

福岡県田川市企業誘致育成推進室

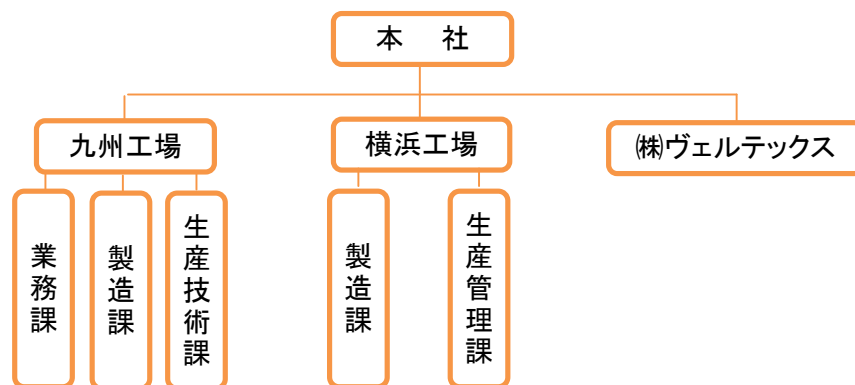
株式会社ショウワ 九州工場

〈事業内容〉 マフラーパイプ、パンチングメタル全般製造販売

企業概要

事業所名 株式会社ショウワ九州工場
 所在地 〒825-0001 福岡県田川市大字伊加利1824-21
 電話番号 0947-42-7843
 FAX 0947-42-7844
 E-mail factory@showa-parfo.co.jp
 URL http://www.showa-parfo.co.jp/
 操業開始 平成4年
 資本金 4,000万円
 年商 20億円('08/03期全社)
 土地面積 1,600坪
 建物面積 710坪
 代表者 取締役工場長 益田恭宏
 従業員数 19名(九州工場)
 交通アクセス JR田川伊田駅、田川後藤寺駅から車で5分

会社組織図



経営理念

【小さな一流企業】

技術と信頼と挑戦で、健全で活力に満ちた企業を築き
 社会に貢献できる企業を目指す。

品質方針

金属加工の進化に伴った加工技術とマネジメントシステムの
 継続的改善により、顧客の様々なニーズに対応する製品造りと
 高度なニーズに応えられる、卓越したパンチング技術で
 業界トップの【小さな一流企業】を目指す。

改善目標

- ・全社員参加による継続的改善活動を行い、技術革新・生産革新
 業務革新を行う。
- ・生産部門の省力化、無人化の推進。

環境方針

- ・当社が企業活動をしていく全段階で環境保全に努め、豊かな社会の
 発展に貢献する。
- ・当社は「地球環境の保全及び創造」が最重要課題の一つであることを
 踏まえ、全従業員によって環境管理活動を推進する。

保有設備一覧

設備等の名称	規格等	台数等	
① 生産設備	NCパンチングライン	45t~300t	9台
	順送プレス	150t	1台
	TNDプレス	150t	4台
	TNDプレス	50t~110t	9台
	タレパン		1台
	Tig溶接ロボット		5台
② 工作機械	Tig溶接自動機		4台
	ハンドリングロボット		6台
	Mig溶接ロボット		1台
	ウレタンロール機		3台
	スポット機		3台
	マシニングセンター		1台
	ワイヤカット放電加工機		3台
	細穴加工機		1台
	タレット型フライス		1台
	旋盤		1台
	研磨機		平面2台、成型1台

主要取引先

(株)フタバ伊万里殿、(株)カルソニックカンセイ殿、(株)ユーメックス殿
 三恵技研工業(株)殿、リントツ(株)殿、日本ドナルドソン(株)殿
 三協立山アルミ(株)殿、新日軽(株)殿

自社の技術内容(主要製品等)



300tパンチングライン(1300幅対応)



U・Oベンド→Tig溶接→検査→パレタイ無人ライン



U・Oベンド→Tig溶接ライン



パンチングシート



拡管、縮管パンチングパイプ



自動メッシュスポット機

特徴・強み(セールスポイント)

当社は先端の設備と専用生産ラインにより高品質でありながら低コストを実現。少量生産から大量生産までコストパフォーマンスのよい製品を安定供給しています。