

6 職員数の状況

(1) 部門別職員数の状況と主な増減理由

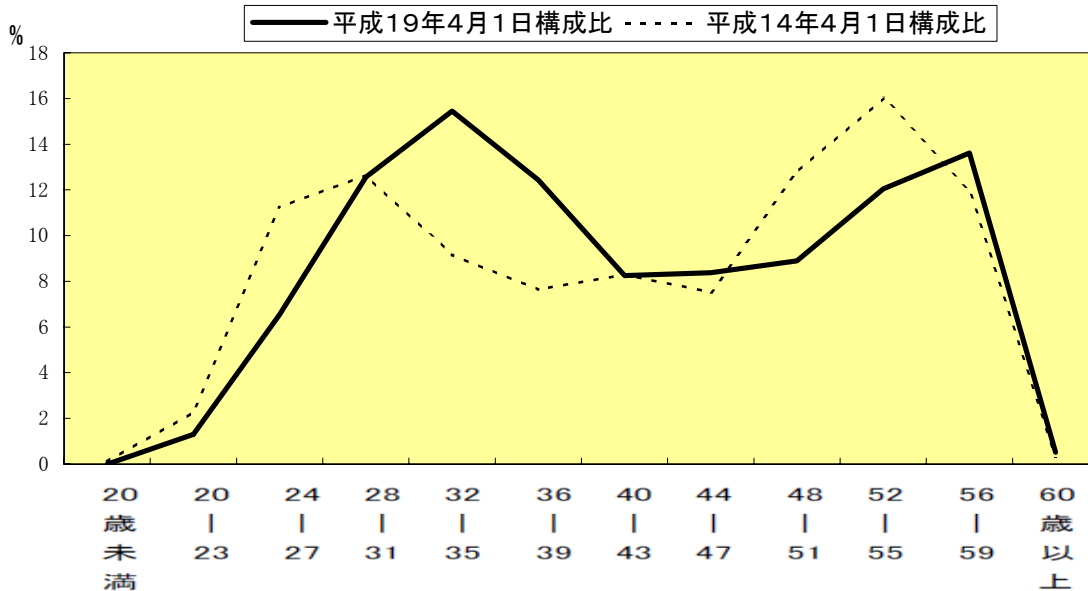
(各年4月1日現在)

区 分 部 門		職 員 数		対前年 増減数	主 な 増 減 理 由
		平成18年	平成19年		
普通会計部門	議会	6	5	△ 1	退職による不補充など 退職による不補充など 課税業務の見直しなど
	総務	82	81	△ 1	
	税務	26	27	1	
	労働	9	9	0	企業誘致業務の増 土木事業の見直しなど 生活保護業務等の見直し ごみ収集体制の見直しなど
	農林水産	14	14	0	
	商工	10	12	2	
	土木	49	48	△ 1	
	民生	104	99	△ 5	
	衛生	49	45	△ 4	
	計	349	340	△ 9	<参考> 人口1万人当たり職員数 65.11 人 (類似団体の人口1万人当たり職員: 48.52 人)
教育部門	79	77	△ 2		
小 計	428	417	△ 11	<参考> 人口1万人当たり職員数 79.86 人 (類似団体の人口1万人当たり職員: 65.23 人)	
公営企業等部門	病院	295	299	4	透析部門拡充など
	水道	27	27	0	
	その他	21	21	0	
	小 計	343	347	4	
合 計	771	764	△ 7	<参考> 人口1万人当たり職員数 146.3 人	
	[984]	[984]	[0]		

(注) 1 職員数は一般職に属する職員数です。

2 []内は、条例定数の合計です。

(2) 年齢別職員構成の状況 (19年4月1日現在)



区 分	20歳未満	20歳~23歳	24歳~27歳	28歳~31歳	32歳~35歳	36歳~39歳	40歳~43歳	44歳~47歳	48歳~51歳	52歳~55歳	56歳~59歳	60歳以上	計
職員数	0人	10人	50人	96人	118人	95人	63人	64人	68人	92人	104人	4人	764人

(3) 定員管理の数値目標及び進捗状況

①平成17年4月1日～平成22年4月1日における定員管理の数値目標

部門		平成17年4月1日 職員数	平成22年4月1日 職員数	純減数	純減率
総数		805 人	708 人	97 人	12.0 %
内訳	一般行政	372 人	306 人	66 人	17.7 %
	教育	81 人	66 人	15 人	18.5 %
	公営企業 等会計	352 人	336 人	16 人	4.5 %

②定員管理の数値目標の年次別進捗状況（実績）の概要

（各年4月1日現在）

区 分		17年 計画始期	18年 1年目	19年 2年目	計	(参考) 数値目標
一般行政	職員数	453	428	417	—	372
	増減		△ 25	△ 11	△ 36 (44.4%)	△ 81
公 営 企 業 等 会 計	職員数	352	343	347	—	341
	増減		△ 9	4	△ 5 (45.5%)	△ 11
計	職員数	805	771	764	—	713
	増減		△ 34	△ 7	△ 41 (44.6%)	△ 92

(注) 1 計画期間は、17年～22年の5年間です。

2 (%)内の数値は、数値目標に対する進捗率を示します。

3 増減は、各年の欄にあっては対前年比の職員増減数を、計の欄にあっては計画1年目以降現年までの職員増減数の累計を示します。