

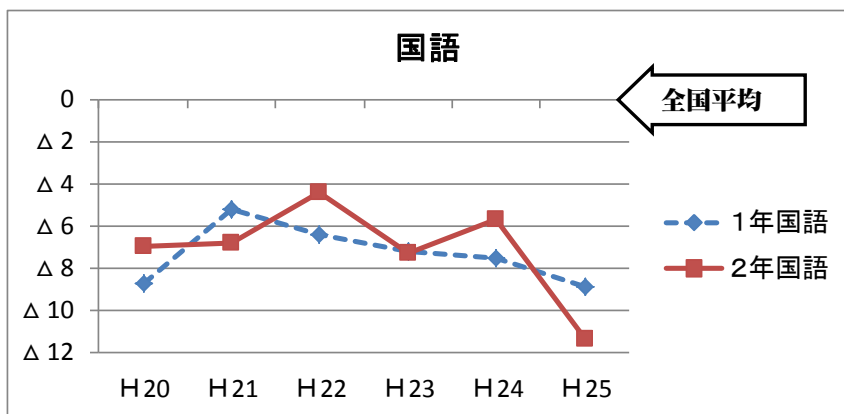
5. 学力の実態

全国との比較

中学1～2年生

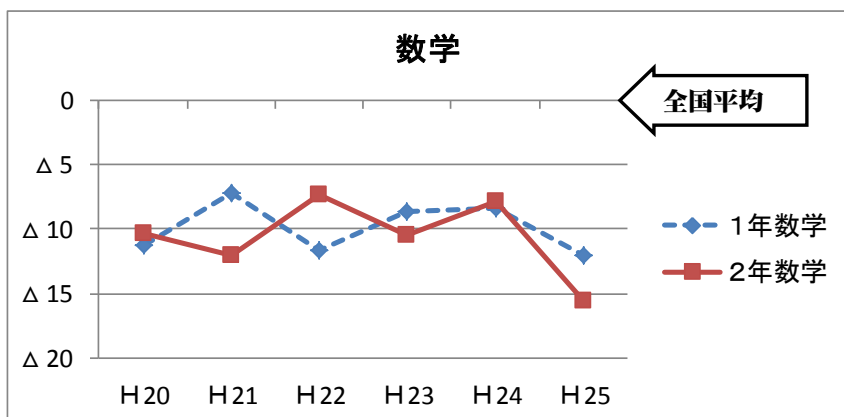
田川市の中学校1～2年生は、標準学力検査CRTを受けています。CRTは、国内でも多く実施されている標準学力検査です。以下は国語と数学の全国平均との比較です（ゼロが全国平均）。

国語、数学ともに全国平均を大きく下回っています。特に数学は10点以上低い年度が数度あります。



《国語》 (単位:点)

年度	1年生	2年生
H20年	△ 8.7	△ 7.0
H21年	△ 5.2	△ 6.8
H22年	△ 6.4	△ 4.4
H23年	△ 7.2	△ 7.3
H24年	△ 7.5	△ 5.7
H25年	△ 8.9	△ 11.4



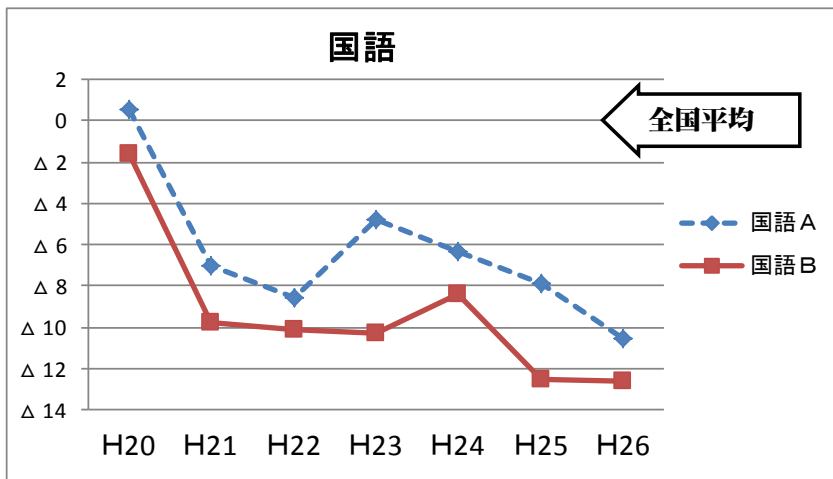
《数学》 (単位:点)

年度	1年生	2年生
H20年	△ 11.2	△ 10.4
H21年	△ 7.2	△ 12.0
H22年	△ 11.6	△ 7.4
H23年	△ 8.6	△ 10.5
H24年	△ 8.4	△ 7.9
H25年	△ 12.0	△ 15.6

中学3年生

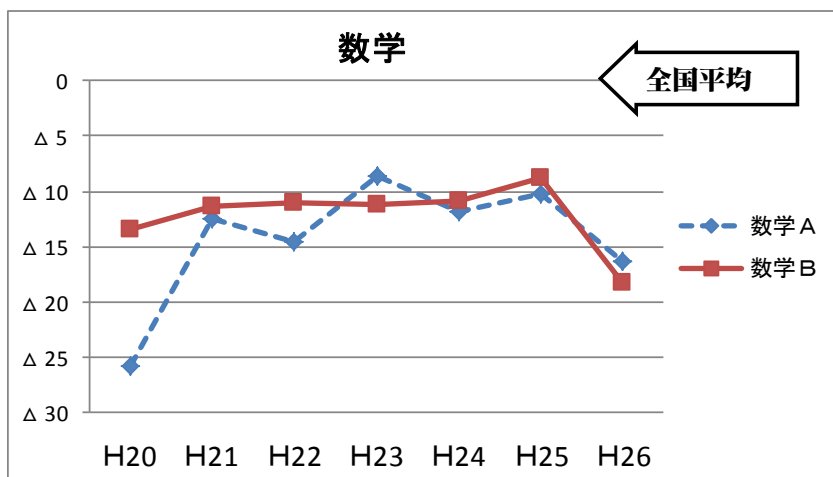
田川市の中学校3年生は、文部科学省が実施する全国学力テスト（全国学力・学習状況調査）を受けています。テストは、日本全国の小中学校の最高学年（小学6年生、中学3年生）全員を対象に行われています。以下は国語と数学の全国平均との比較です（ゼロが全国平均）。

国語、数学ともに全国平均を大きく下回っています。特に数学は10点以上低い年度がほとんどです。国語は全体として下降傾向、数学は横ばい傾向です。



《国語》 (単位: 点)

	国語A	国語B
H20年	0.5	△ 1.6
H21年	△ 7.0	△ 9.8
H22年	△ 8.6	△ 10.1
H23年	△ 4.8	△ 10.3
H24年	△ 6.3	△ 8.4
H25年	△ 7.9	△ 12.5
H26年	△ 10.5	△ 12.6



《数学》 (単位: 点)

	数学A	数学B
H20年	△ 25.8	△ 13.5
H21年	△ 12.5	△ 11.3
H22年	△ 14.5	△ 11.1
H23年	△ 8.6	△ 11.2
H24年	△ 11.8	△ 10.8
H25年	△ 10.3	△ 8.8
H26年	△ 16.3	△ 18.2