

公営企業 水道事業の施設状況

資料2

種別	施設名	規模 (m <sup>3</sup> )	建物の構造	建設年次	耐用年数 (年)	経過年数 (年)	取得価格 (千円)
取水施設	田原揚水場	4,560 認可値		S51	40	35	163,547
	川宮揚水場	4,000 //		S62	40	24	465,494
	成道寺取水場	4,500 //		H16	40	6	136,245
	位登揚水場	3,540 //		H10	40	13	138,298
	糶取水場	100 //		S52	40	34	13,676
浄水施設	伊田浄水場 (高速凝集)	20,000		S42	60	44	1,080,853
	伊田浄水場 (横流式)			S51	60	35	
	丸山浄水場	4,230		S43	60	43	453,499
	糶浄水場	100		S52	60	34	9,242
配水施設	伊田場内配水池	6,640 (3池計)	1号 RC	S54	60	32	182,904
			2号 RC	S40	60	46	15,678
			3号 RC	S46	60	40	15,890
	黄金ヶ丘配水池	4,800 (2池計)	(新) PC	H 6	60	17	459,013
			(旧) RC	S59	60	27	89,017
	松原配水池	2,000 (2池計)	(新) PC	H 9	60	14	242,516
			(旧) RC	S60	60	26	71,977
	夏吉配水池	1,000 (1池計)	RC	S57	60	29	175,387
猪位金配水池	2,000 (1池計)	PC	H 6	60	17	192,454	
金国配水池	640 (1池計)	RC	S53	60	33	35,926	
丸山場内配水池	4,800 (2池計)	1号 RC	S41	60	45	15,561	
		2号 RC	S56	60	30	188,036	



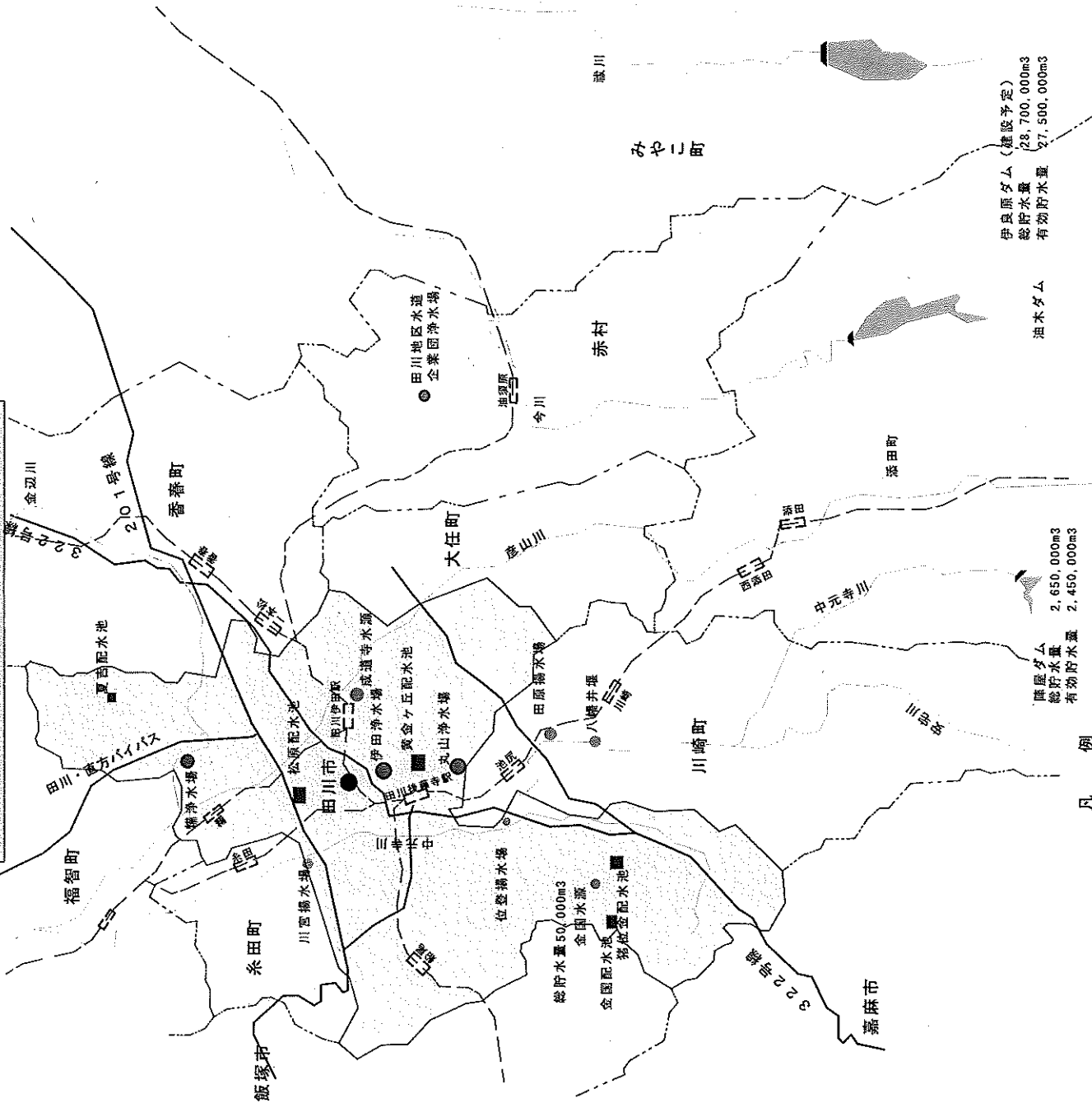


配水管 管種別布設年度別延長集計 (m)

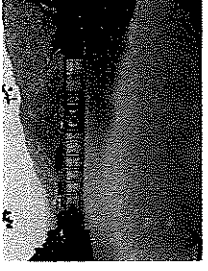
No	布設年度	管種										合計
		ダクタイル鑄鉄管	普通鉄管	鋼管	硬質塩化ビニル管	耐衝撃硬質塩化ビニル管	石綿セメント管	ポリエチレン管	ステンレス管	不明		
1	不明	177	1,170	175	3,725	1,027			25	829	7,128	
2	1948年		2								2	
3	1960年		227								227	
4	1961年	1									1	
5	1963年		95								95	
6	1964年				96						96	
7	1965年	1,151	660	25	17,559		140			490	19,535	
8	1966年			8	1,189						1,679	
9	1967年			5	1,374						1,382	
10	1968年	759		46	3,658					6	4,428	
11	1969年	63		31	1,286						1,395	
12	1970年	1,006	183	31	5,640					2	6,862	
13	1971年	1,680	3		4,805					4	6,492	
14	1972年	1,059		18	10,548					15	11,640	
15	1973年	898		108	6,860						7,864	
16	1974年	7,044		62	10,149						17,255	
17	1975年	2,554		129	8,179					5	10,863	
18	1976年	3,502		24	14,761					4	18,291	
19	1977年	3,796	2,159	156	15,579					12	21,702	
20	1978年	10,948	772	320	14,718					11	26,769	
21	1979年	996		76	9,738				34	13	10,857	
22	1980年	3,248		54	6,362				14		9,687	
23	1981年	3,260		24	8,587				494	18	12,383	
24	1982年	2,188		11	2,769					3	4,971	
25	1983年	4,540	3	66	3,044		57			6	7,716	
26	1984年	3,227	708	6	4,081				47	2	8,071	
27	1985年	4,679		32	4,217					8	8,936	
28	1986年	6,228	3		4,290		27			18	10,566	
29	1987年	3,039		6	2,871						5,916	
30	1988年	2,668	323	7	3,532		192	13	83	10	6,828	
31	1989年	4,251			5,381					17	9,649	
32	1990年	3,185	67		3,724		81		27	7	7,091	
33	1991年	3,171			3,884		5			6	7,066	
34	1992年	2,549	790	9	3,699					10	7,057	
35	1993年	3,302	854		2,953		3			29	7,141	
36	1994年	2,759	513		4,349		2				7,623	
37	1995年	7,025	182	2	8,581		197			53	16,040	
38	1996年	4,917	3	15	6,328				28	27	11,318	
39	1997年	3,779	6		3,074		291		76	22	7,248	
40	1998年	3,898		26	3,970		633			59	8,586	
41	1999年	5,677		38	4,402		403			4	10,524	
42	2000年	3,940		5	2,276				118	25	6,364	
43	2001年	2,582		64	1,974		25			3	4,648	
44	2002年	1,982		14	3		3,837				5,836	
45	2003年	5,711		28	3,798		187				9,724	



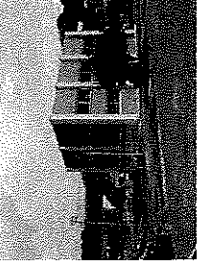
# 田川市水道事業施設配置図



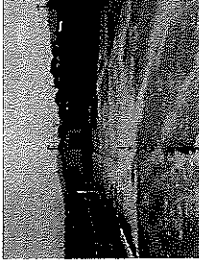
陣屋ダム



田原揚水場



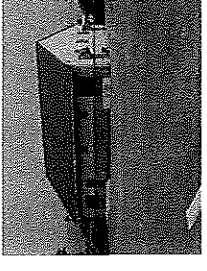
位登揚水場



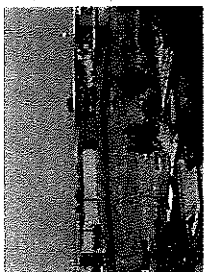
川宮揚水場



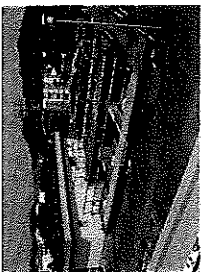
成道寺揚水場



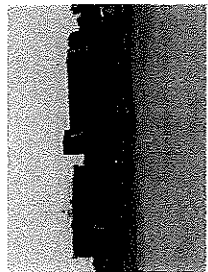
伊田浄水場



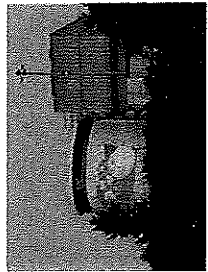
丸山浄水場



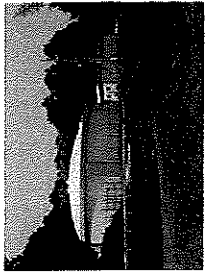
黄金ヶ丘配水池



松原配水池



猪位金配水池



夏吉配水池



**凡例**

- 浄水場 (川などから送られた水を飲用に適するように処理する施設)
- 配水池 (水濁水の使用量に応じて適切な配水を行うために一時的に貯める施設)
- ▲ 揚水場 (川の水などをくみ上げて浄水場に送水する施設)

伊良原ダム (建設予定)  
 総貯水量 28,700,000m<sup>3</sup>  
 有効貯水量 27,500,000m<sup>3</sup>

油木ダム

陣屋ダム  
 総貯水量 2,650,000m<sup>3</sup>  
 有効貯水量 2,450,000m<sup>3</sup>

総貯水量50,000m<sup>3</sup>  
 金国水源  
 金国配水池  
 猪位金配水池