

広報たがわ6月号と一緒に配布しました「健康づくりガイド」の10ページ「後期高齢者健診協力医療機関」の内容に誤りがありました。正しくは下表のとおりです。おわびして訂正します。

令和6年度 特定健診・後期高齢者健診・高齢者肺炎球菌ワクチン協力医療機関(田川市内)

| 医療機関名           | 所在地             | 電話番号         | 特定健診 | 後期高齢者健診 | 高齢者肺炎球菌 |
|-----------------|-----------------|--------------|------|---------|---------|
| 秋吉整形外科医院        | 田川市春日町2-4       | 0947-44-0032 | ○    | ○       | ○       |
| 後野医院            | 田川市大字夏吉262-7    | 0947-44-0399 | ○    | ○       | ○       |
| 荒牧医院            | 田川市大字位登184      | 0947-44-0269 | ○    | ○       | ○       |
| 岡部内科循環器内科       | 田川市平松町13-6      | 0947-42-1349 | ○    | ○       | ○       |
| かじ内科クリニック       | 田川市上本町7-7       | 0947-44-0213 | ○    | ○       | ○       |
| 医)金子内科医院        | 田川市新町25-1       | 0947-42-1587 | ×    | ×       | ○       |
| 医)木村クリニック川宮医院   | 田川市川宮535-1      | 0947-42-2342 | ×    | ×       | ○       |
| 医)くわの内科小児科医院    | 田川市大字伊田2714-8   | 0947-47-1114 | ○    | ○       | ○       |
| こうざきクリニック       | 田川市大字伊田5005-5   | 0947-49-1152 | ○    | ○       | ○       |
| 医)佐々木整形外科医院     | 田川市本町9-27       | 0947-42-1235 | ○    | ○       | ○       |
| 医)社団重藤内科医院      | 田川市大字伊田3510-2   | 0947-44-1208 | ○    | ○       | ○       |
| 社会保険田川病院        | 田川市上本町10-18     | 0947-44-0460 | ○    | ○       | ○       |
| しらかわクリニック       | 田川市大字奈良261-1    | 0947-45-3111 | ○    | ○       | ○       |
| 田川市立病院          | 田川市大字糺1700-2    | 0947-44-2100 | ○    | ○       | ○       |
| 田川診療所           | 田川市新町11-46      | 0947-42-8403 | ○    | ○       | ○       |
| 社会福祉法人柏芳会田川新生病院 | 田川市大字夏吉3638     | 0947-44-0690 | ○    | ○       | ○       |
| 医)敬信会大法山病院      | 田川市大字猪国690      | 0947-42-1929 | ×    | ×       | ○       |
| 医)田中内科医院        | 田川市魚町4-11       | 0947-44-5130 | ○    | ○       | ○       |
| 医)田中医院(見立)      | 田川市弓削田3141-1    | 0947-45-0347 | ○    | ○       | ○       |
| 医)田中医院(春日町)     | 田川市春日町1-7       | 0947-42-0112 | ○    | ○       | ○       |
| 医)中山内科消化器科医院    | 田川市川宮大藪1478-8   | 0947-44-1843 | ○    | ○       | ○       |
| 一本松すずかけ病院       | 田川市大字夏吉142      | 0947-44-2150 | ×    | ×       | ○       |
| ひだまりクリニック       | 田川市大字糺824-20    | 0947-85-9765 | ○    | ○       | ○       |
| 日の出クリニック        | 田川市大字伊田428      | 0947-45-3200 | ○    | ○       | ○       |
| 医)百武医院          | 田川市大字伊加利2195-26 | 0947-42-9100 | ×    | ×       | ○       |
| 福井クリニック         | 田川市本町14-29      | 0947-44-0065 | ○    | ○       | ○       |
| 藤下医院            | 田川市大字奈良1587-92  | 0947-46-4700 | ○    | ○       | ○       |
| 松尾ファミリークリニック    | 田川市大字伊田4547-9   | 0947-47-1515 | ○    | ○       | ○       |
| みずき内科クリニック      | 田川市大字糺1700-338  | 0947-85-9078 | ○    | ○       | ○       |
| みた医院            | 田川市日の出町9-22     | 0947-46-2393 | ○    | ○       | ×       |
| 見立病院            | 田川市大字弓削田3237    | 0947-44-0924 | ○    | ○       | ×       |
| 医)鷹ノ羽会村上外科病院    | 田川市魚町12-5       | 0947-44-2828 | ○    | ○       | ○       |
| 村田医院            | 田川市古賀町3634      | 0947-42-1028 | ○    | ○       | ○       |
| 森田外科医院          | 田川市大字伊田4514-1   | 0947-42-6222 | ○    | ○       | ○       |
| 医)弓削クリニック       | 田川市平松町9-39      | 0947-42-0789 | ○    | ○       | ○       |
| 医)吉峯医院          | 田川市新町24-24      | 0947-44-0481 | ×    | ×       | ○       |

保健だより 10月は「乳がん月間(ピンクリボン月間)」です。

現在、日本人女性の9人に1人が「乳がん」にかかると言われていています。特に40歳以上の女性に多く、乳房の近くにはリンパ節などがあり、進行するとリンパ節などから全身に転移しやすいがんです。ただし、早期に発見した場合の5年生存率は90%以上であり、決して怖い病気ではありません(図1)。継続してがん検診を受けることがとても大切です。市では、本年度41歳の女性を対象に乳がん検診の無料クーポンを送付しています。仕事や育児などで忙しい年齢ですが、一度自分の健康と向き合ってみませんか。ぜひ、この機会に乳がん検診を受けましょう。

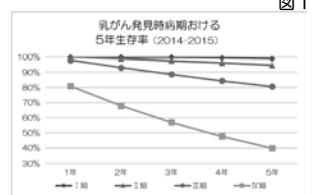
また、40歳以上の人を対象に集団健(検)診を実施しています。乳がん検診と一緒に他のがん検診も受けることができます。

申し込み方法

- ①コールセンター (☎ 0120-901-529) 受付時間：9時～17時 ※土日祝日、年末年始を除く
- ②予約サイト ※24時間受け付け。予約にはメールアドレスが必要です。



▲予約サイト



クーポンの対象外の人でも集団健(検)診を安く受けられます。国民健康保険の人は、乳がん検診が300円!

●問い合わせ 市保健センター (☎44-8270)