

1-1 田川市防災会議・国民保護協議会

平成27年6月3日現在

番号	職名	役職名		防災会議	国民保護協議会
1	会長	田川市	市長	○	○
2	委員	国土交通省遠賀川河川事務所	田川出張所長	○	○
3		陸上自衛隊飯塚駐屯地	第3高射特科群長	○	
4		陸上自衛隊小倉駐屯地	第40普通科連隊重迫撃砲中隊長		○
5		田川県土整備事務所	所長	○	○
6		田川保健福祉事務所	所長	○	○
7		田川地区消防本部	消防長	○	○
8		田川警察署	署長	○	○
9		田川市議会	議長	○	○
10		田川市	副市長	○	○
11		田川市	教育長	○	○
12		田川市立病院	事業管理者	○	○
13		九州旅客鉄道(株)	筑豊篠栗鉄道事業部長		○
14		九州旅客鉄道(株)	後藤寺駅長	○	
15		西鉄バス筑豊(株)	田川支社長	○	○
16		平成筑豊鉄道(株)	総務部長	○	○
17		西日本電信電話(株)	筑豊営業支店長	○	○
18		九州電力(株)	田川営業所長	○	○
19		田川市消防団	団長	○	○
20		田川医師会	会長	○	○
21		田川商工会議所	副会頭	○	○
22		田川市建設協力会	会長	○	○
23		田川農業協同組合	代表理事組合長	○	○
24		福岡県立大学	看護学部長		○
25		福岡県立大学	看護学部准教授	○	
26		田川市区長会	常任理事	○	○
27		田川青年会議所	監事	○	○
28		田川市社会福祉協議会	会長	○	
29		県防災危機管理局消防防災指導課	課長	○	
30		自主防災会		○	
31		民生委員児童委員		○	
委員数		31人		28人	25人

1-2 田川市災害警戒体制(第1配備)及び警戒本部体制(第2配備)

区分	所 属	第 1 配 備		第2配備	業 務			
		A配備	B配備					
警戒本部会議	本部長	副市長			1	○ 警戒本部の事務を総括し、本部職員の指揮・監督に関すること。		
	副本部長	総務部長		1	1	○ 本部長の補佐、又は、その職務の代理に関すること。		
		建設経済部長		1	1			
		消防団長			1	○ 災害対策に関する重要事項の協議に関すること。 ※ 本部員(課長)は、状況により各班の人員の配備を構築すること。		
	本部員	市民生活部長			1			
		病院局長			1			
		水道局長			1			
		教育部長			1			
		議会事務局長			1			
		安全安心まちづくり課長	1	1	1			
土木課長		1	1	1				
生活支援課長				1				
教育総務課長			1					
本部職員	(班長) 総括	安全安心まちづくり課長	安全安心まちづくり課	5	6	6	○ 災害警戒(本部)に関すること。 ※防災専門官及び防災指導員を別途、配備。	
		電話対応班	安全安心まちづくり課	4	6	6	○ 市民等からの災害に関する電話対応に関すること。 ○ 機動班、情報収集班、避難所班との連絡調整に関すること。 ※ 2人/1班	
	総合政策課			1	1			
	総務課			1	2			
	財政課			1	2			
	契約管理課			1	1			
	土木課長	機動班	都市計画課	4	5	11	○ 市内の災害応急対応に関すること。 ※ 4人/1班	
			建築住宅課	4	5	11		
			土木課	4	6	11		
			水道課			7		
		樋門	土木課	9	9	9		※ 樋門指揮者1、電話対応4、機動班4 2人/1組
		農地	産業振興課		5	5		※ 農地指揮者1、機動班4 2人/1班
	生活支援課長	情報収集班	税務課		6	10	○ 市内のパトロール、情報収集・伝達に関すること。 ○ 避難所(地区公民館)の巡回に関すること。 ※ 2人/1班	
			生活支援課		6	10		
	教育総務課長	避難所班	子育て支援課			5	○ 避難所の開設に関すること。 ○ 避難者の受入れに関すること。 ※ 自主避難者の受入順位 ① 地区公民館 ② 金川中学校・弓削田小学校・鎮西小学校・猪位金学園・中央隣保館	
人権・同和対策課				1	3			
教育総務課				2	3			
学校教育課				2	5			
新中学校再編推進室				2	2			
文化・生涯学習課		2	6					
課総務	医療	市立病院事務局			3	○ 被災者の受入れに関すること。		
消防団	団長	救助	消防団(準備体制)			285	○ 救助・避難誘導に関すること。	
合 計			32	73	417			

1-3 田川市災害対策本部組織図

本 部 会 議	本部長	市長
	副本部長	副市長
	本部員	病院事業管理者
		教育長
		総務部長
		市民生活部長
		建設経済部長
		水道局長
		教育部長
		議会事務局長
		病院局長
		消防団長
	消防組合消防長	
本部職員	本部長が定めるもの	
連絡員	本部長が定めるもの	

本部会議	13
小計	13
総括部	62
情報部	65
対策部	40
避難援護部	104
支援部	82
水道部	18
教育部	26
議会部	6
消防・救助部	285
小計	688
医療部	327
小計	327
合計	1,028

部門及び部門長	担当班及び班長	担当課	人員
総括部 ○総務部長	総務班 ○安全安心まちづくり課長	安全安心まちづくり課	13
	広報・記録・視察対応班 ○市長公室長	総合政策課	8
		市長公室 総務課	5 4
	財政・管財班 ○財政課長	財政課	15
	人事・動員班 ○総務課長	総務課	13
	会計班 ○会計課長	会計課	4
情報部 ○総務部長	収集班 ○生活支援課長	生活支援課	33
	調査班 ○税務課長	税務課	27
	連絡調整班 ○行政委員会事務局長	行政委員会事務局	5
対策部 ○建設経済部長	機動対応班 ○土木課長	土木課 都市計画課 (建築住宅課)	25 14
	建築班 ○建築住宅課長	建築住宅課 (都市計画課)	15
	計画班 ○都市計画課長	(都市計画課、土木課 建築住宅課)	
避難援護部 ○市民生活部長	避難所班 ○教育総務課長	子育て支援課	40
		人権・同和対策課	8
		教育総務課	8
	文化生涯学習課	11	
援護班 ○地域福祉課長	地域福祉課	15	
	子ども支援連携推進室 高齢障害課	2 20	
支援部 ○教育部長	農林班 ○産業振興課企画官	産業振興課	11
	調達班 ○産業振興課長	産業振興課	11
		たがわ魅力向上課	7
		契約管理課 新中学校再編推進室	5 4
市民・地区班 ○市民課長	市民課	21	
衛生班 ○環境対策課長	環境対策課	23	
水道部 ○水道局長	水道班 ○水道課長	水道課	18
教育部 ○教育部長	教育班 ○学校教育課長	学校教育課	19
	文化班 ○文化生涯学習課企画官	文化生涯学習課	7
議会部 ○議会事務局長	議会班 ○議会事務局長補佐	議会事務局	6
消防・救助部 ○消防団長	消防・救助班 ○消防団副団長(3名)	消防団	285
医療部 (災害拠点病院) ○病院局長	医療班 ○市立病院総務課長	病院局	6
		市立病院事務局	21
		市立病院診療部	300
災害ボランティア本部		社会福祉協議会	

※ 被災状況等によっては、本部長又は副本部長からの命で他の部門若しくは担当班へ派遣されることもあります。

1-4 田川市災害対策本部の事務分掌(部門別)

部門名	担当課	配備人員		対応区分			事務分掌 ※ 処理すべき主な事務・業務を記載	応急対策頁		
		第3配備	第4配備	初期期	応急期	復旧期		風	震	
総括部										
総務班	安全安心まちづくり課 ※本部長及び副本部長の秘書業務については、市長公室対応	10	10	●	●	●	本部長及び副本部長命令の伝達に関する事。	62	134	
		専門官	専門官	●	●	●	災害対策本部及び現地対策本部の設置・廃止に関する事。	64	136	
		2	2	●	●	●	防災会議に関する事。	予防	27	
		指導員	指導員	●	●	●	本部会議に関する事。	63	137	
		1	1	●	●	●	災害応急対策の取りまとめ及び調整に関する事。	63	134	
				●	●		自衛隊派遣及び応援要請受入れに関する事。	89	163	
				●	●	●	防災行政無線の管理に関する事。	67	139	
				●	●	●	消防団との連絡調整に関する事。	61	133	
				●	●		消防・警察との連絡調整に関する事。	71	144	
				●	●		国・県、その他防災機関との連絡調整に関する事。	71	144	
				●	●		県への報告に関する事。	71	144	
				●	●	●	国・県、その他関係機関との渉外及び陳情に関する事。	71	144	
				●	●	●	自主防災組織との連絡調整に関する事。	73	146	
				●	●		市民に対する避難準備情報・避難勧告・避難指示に関する事。	83	156	
				●	●		防災気象情報、河川情報等の収集・伝達に関する事。	68	140	
				●	●	●	行方不明者の捜索依頼に関する事。	78	151	
				●	●	●	被害状況の把握及び本部長、副本部長への報告に関する事。	69	142	
				●	●	●	本部の庶務に関する事。	62	134	
				●	●	●	各部門との連絡調整に関する事。	62	134	
				●	●	●	災害救助法の適用申請等に関する事。	96	169	
				●	防災功労者の表彰に関する事。					
広報・記録・視察対応班	市長公室 総合政策課 総務課	2	5	●	●	●	被害状況等の記録・整理に関する事。	69	142	
		4	8	●	●	●	ホームページ等を活用した住民等への情報伝達・提供に関する事。	73	146	
		2	4	●	●	●	広報・広聴活動に関する事。	73	146	
				●	●	●	報道機関への情報提供に関する事。	73	143	
				●	●	●	災害見舞者・視察者の受入れ・応接に関する事。			
				●	復旧計画の策定に関する事。		復旧	247		
財政・管財班	財政課	8	15		●	●	災害に関する応急費、復旧費、災害対策本部費等の予算措置に関する事。	復旧	247	
				●	●	●	公有財産の応急修理及び復旧に関する事。	125	197	
				●	●		車両の使用調整・配車計画に関する事。	101	174	
				●	●		防災用資機材・物資の調達・保管及び配分に関する事。	112	183	
人事・動員班	総務課	7	13	●	●	●	職員の動員及び動員記録の整理に関する事。	61	133	
					●	●	他自治体への協力要請に関する事。	92	166	
					●	●	関係機関からの応援職員の受入れ及び身分取扱いに関する事。	92	167	
				●	●	●	災害対応従事者の公務災害等に関する事。			
				●	●	●	災害対応従事者の健康管理に関する事。	117	189	
会計班	会計課	2	4		●	●	金銭の出納、経理に関する事。			
					●	●	義援金の保管に関する事。		復旧	241
小計		38	62							
情報部										
収集班	生活支援課	17	33	●	●		河川・内水・土砂等災害危険箇所等のパトロールに関する事。	69	179	
				●	●		市民からの災害通報の受付に関する事。	68	141	
				●	●		現地における被害情報の収集・報告に関する事。	69	142	
				●	●		広報車による住民への警報・情報等の伝達に関する事。	73	146	
調査班	税務課	14	27	●	●	●	民家・民有地の被害調査に関する事。	69	142	
				●	●		市民からの災害通報の受付応援に関する事。	68	141	
					●	●	避難所を除く、被災者に対する救援物資等の要求量調査に関する事。	111	182	
					●		罹災証明の発行に関する事。		復旧	244
					●		罹災に伴う市税減免措置に関する事。		復旧	241
連絡調整班	行政委員会事務局	3	5	●	●	●	総務部及び関係部署との連絡・調整に関する事。			
				●	●	●	収集班・調査班の応援業務に関する事。	69	142	
小計		34	65							

部門名	担当課	配備人員		対応区分			事務分掌 ※ 処理すべき主な事務・業務を記載	応急対策頁			
		第3配備	第4配備	初動期	応急期	復旧期		風	震		
対策部											
機動対応班	土木課 都市計画課 (建築住宅課)	21 11	25 15	●	●		樋門及び土砂災害危険箇所等の調査・パトロールに関する事。	106	179		
				●	●	●	道路、橋梁の応急修理、復旧に関する事。	124	196		
				●	●		道路、橋梁の交通規制に関する事。	124	196		
				●	●	●	河川、水路の応急修理、復旧に関する事。	124	196		
				●	●	●	緊急輸送路等の確保・道路啓開措置に関する事。	100	173		
				●	●	●	防犯活動への協力に関する事。	131	203		
				●	●	●	ため池等、農業関係施設の応急修理、復旧に関する事。	108	—		
建築班	建築住宅課 (都市計画課)	11	14		●		公園・緑地の復旧に関する事。	—	248		
					●	●	市営住宅等の応急修理、復旧に関する事。	115	188		
					●		応急仮設住宅の建設に関する事。	114	187		
					●	●	応急仮設住宅の入居斡旋に関する事。	115	187		
計画班	(都市計画課) (土木課) (建築住宅課) (下水道推進課)				●		被災建築物及び被災宅地の応急危険度判定に関する事。	—	185		
					●		復旧計画の策定に関する事。	—	247		
小計		43	54								
避難援護部											
避難所班	子育て支援課 人権・同和 対策課 教育総務課 文化生涯学習課	20 5	40 8	●	●		避難所の開設に関する事。	84	157		
				●	●	●	避難所の収容記録及び避難所運営に関する事。	85	158		
				●	●	●	収容者に対する救援物資等の要求量調査に関する事。	86	159		
				●	●	●	避難所用食料及び飲料水、生活必需品の配給・炊出しに関する事。	86	159		
				●	●	●	避難所施設の状況報告(負傷者等)に関する事。	86	159		
				●	●	●	保育所(園)の対応に関する事。	129	201		
援護班	地域福祉課 子ども支援 連携推進室 高齢障害課	8 1	15 2	●	●	●	要配慮者の安否確認、避難支援に関する事。	87	160		
					●	●	義援金の受付に関する事。	—	241		
				10	20	●	●	●	義援品(救援物資)の受け取りに関する事。	113	184
						●	●	●	避難所等の保健衛生・防疫に関する事。	117	189
						●	●	●	災害ボランティアの活動支援に関する事。	94	167
						●	●	●	被災者の健康相談及び保険指導・感染症対策に関する事。	117	189
						●	●	●	生活再建支援に関する事。	—	237
		●	●	●	遺体の処理・埋葬に関する事。	117	192				
小計		54	104								
支援部											
農林班	産業振興課	6	11		●	●	罹災農家に対する技術対策及び相談に関する事。	108	—		
					●	●	農作物の病虫害防除に関する事。	108	—		
					●	●	家畜伝染病の防疫に関する事。	108	—		
					●	●	農業関連の被害調査に関する事。	108	—		
					●	●	その他農業災害に関する事。	108	—		
調達班	産業振興課 たがわ 魅力向上課 契約管理課 新中学校 再編推進室	6 4	11 7	●	●	●	調達班の応援に関する事。	113	184		
				●	●	●	食料の供給に関する事。	110	181		
				●	●	●	生活必需品の供給に関する事。	112	183		
				●	●	●	救援物資の受入れに関する事。	113	184		
				3	5	●	●	●	物資等提供協定団体との連絡・調整に関する事。	111	182
						●	●	●	災害対応従事者の食料等の配給に関する事。	111	182
				2	4	●	●	●	避難所を除く被災者の食料及び飲料水、生活必需品の配給に関する事。	111	182
●	●	●	調査班・避難所班との連絡・調整に関する事。			111	182				
市民・ 地区班	市民課	11	21		●	●	行政区との連絡・調整に関する事。	—	—		
					●	●	相談窓口の設置に関する事。(設置個所の検討)	74	147		
					●	●	市民からの相談の受け付けに関する事。	74	147		
				●	●	●	行方不明者リストの作成に関する事。	78	151		
衛生班	環境対策課	12	23		●	●	収集班・調査班との連絡・調整に関する事。	—	—		
					●	●	防疫に関する事。	118	190		
					●	●	し尿・塵芥等の処理及び仮設トイレの設置に関する事。	118	190		
					●	●	動物の保護・収容に関する事。	117	189		
		●	●	●	水質・大気汚染の監視に関する事。	117	189				
小計		44	82								

部門名	担当課	配備人員		対応区分			事務分掌 ※ 処理すべき主な事務・業務を記載	応急対策頁	
		第3配備	第4配備	初期期	応急期	復旧期		風	震
水道部									
水道班	水道局	9	18	●	●	●	水道関係施設の被害調査・報告に関する事。	109	180
				●	●	●	水道関係施設の応急修理、復旧に関する事。	109	180
				●	●	●	水道資材の調達に関する事。	109	180
				●	●	●	飲料水・生活用水の供給に関する事。	109	180
小計		9	18						
教育部									
教育班	学校教育課	10	19	●	●	●	教育施設の被害調査・報告に関する事。	126	198
				●	●	●	幼稚園、小・中学校との連絡・調整に関する事。	126	198
					●	●	応急的教育の実施に関する事。	127	199
					●	●	児童、生徒等の健康管理に関する事。	127	199
					●	●	学用品、教育備品、学校給食用品の確保に関する事。	128	200
				●	●	●	避難所班の応援に関する事。	129	201
文化班	文化生涯学習課	5	7	●	●	●	文化施設の被害調査・報告に関する事。	129	201
				●	●		記録画、文化財の保護に関する事。	129	201
				●	●		記録画、文化財等の被害調査・報告に関する事。		
小計		15	26						
議会部									
議会班	議会事務局	3	6	●	●	●	議会との連絡・調整に関する事。		
				●	●	●	議員からの情報提供等の対応に関する事。		
小計		3	6						
消防・救助部									
消防・救助班	消防団	285	285	●	●		被災者の避難誘導・救出に関する事。	76	149
				●	●	●	行方不明者の捜索に関する事。	78	151
				●	●		水害危険箇所等の警戒巡視に関する事。	水防	8
				●	●		住民への警報等の伝達に関する事。	68	140
				●	●		消火活動に関する事。	76	149
				●	●	●	防犯活動の協力に関する事。	128	200
小計		285	285						
合計		525	702						

医療部									
医療班	市立病院 (災害拠点病院)	150	299	●	●	●	後方医療体制・医療機関との連携・調整に関する事。	80	153
				●	●	●	医療救護チームの編成及び派遣に関する事。	79	152
					●	●	医療機関等からの傷病者発生状況等の把握に関する事。	79	152
					●	●	医療器具、医薬品等の確保に関する事。	81	154
				●	●	●	医療及び助産に関する事。	80	153
				●	●	●	傷病者等の受入れに関する事。	80	153
				●	●	●	救護所の設置に関する事。	80	153
				●	●	●	罹災地域、避難所等の医療に関する事。	81	154
					●	●	感染症の予防に関する事。	118	190
				●	●	●	遺体の検案・処理に関する事。	120	192
小計		150	299						

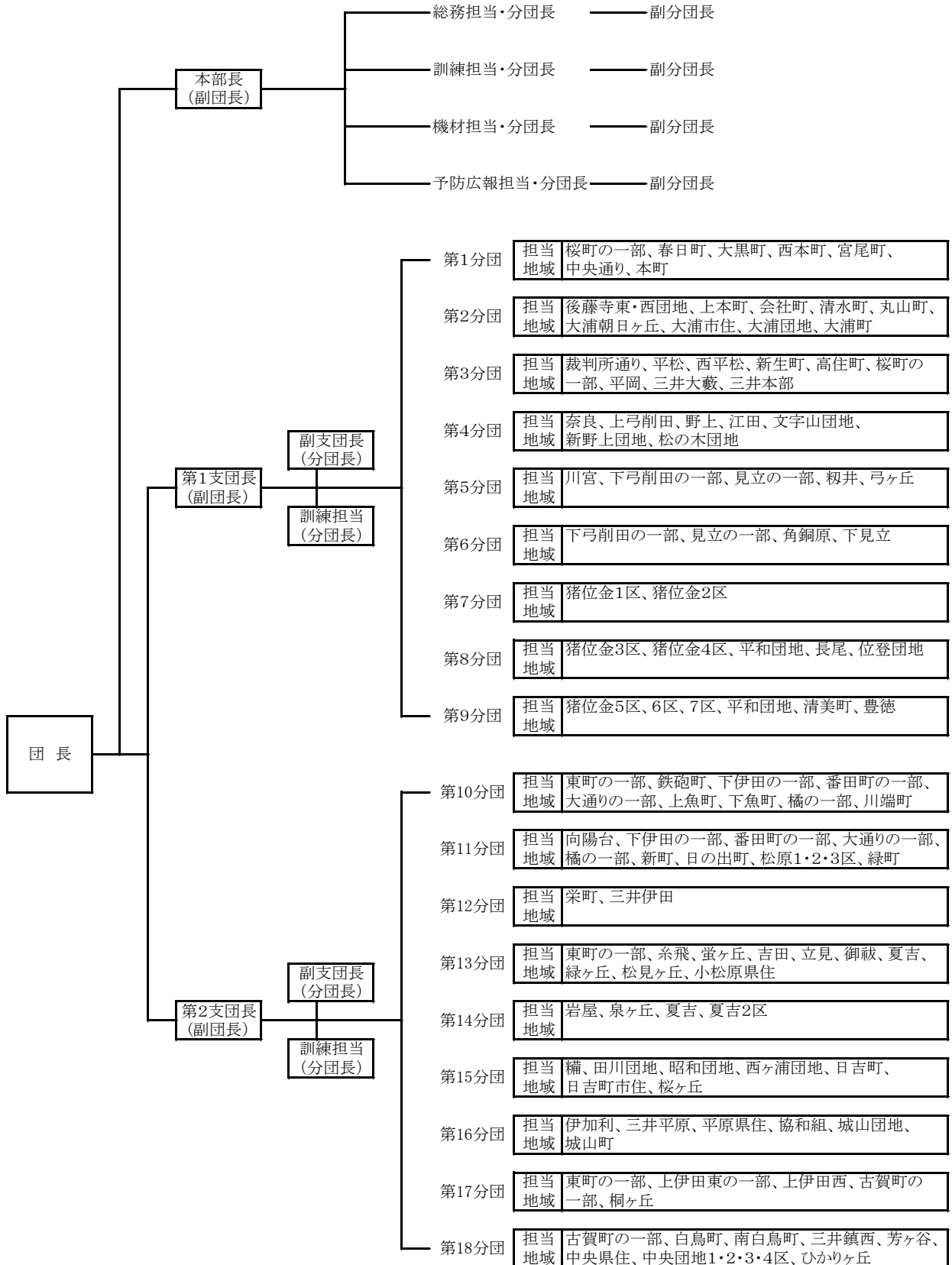
災害ボランティア本部									
災害ボランティア本部	田川市社会福祉協議会	—	—	●	●	●	災害ボランティア本部の開設、運営に関する事。	94	167
				●	●	●	災害ボランティア活動に関する事。	94	167

1-5 消防団の現況

(1) 田川市消防団組織表

(平成25年4月1日現在)

田川市消防団組織



(2) 消防団員

(平成30年4月1日現在)

区 分	団 員 数
団 長	1
副 団 長	3
分 団 長	26
副 分 団 長	22
部 長	18
班 長	18
団 員	197
合 計	285

(3) 消防機器

(平成30年3月1日現在)

所 属	種 類	車両番号	人員	排気量cc
本 部	指令広報車 (ストリーム)	筑豊 800さ2155	7	1,660
	防災活動車 (デリカ)	筑豊 800さ4707	8	2,350
	緊急消防自動二輪車	1筑豊 い2097	1	223
第1支団本部	〃	1筑豊 い2098	1	223
第2支団本部	〃	1筑豊 い2099	1	223
1分団	ポンプ自動車	筑豊 800さ4551	8	4,000
2分団	〃	筑豊 800さ5005	8	4,000
3分団	小型動力ポンプ付多機能型積載車	筑豊 800さ3733	6	2,990
4分団	小型動力ポンプ付積載車	筑豊 800さ1302	10	1,990
5分団	〃	筑豊 800さ1966	9	1,990
6分団	〃	筑豊 800さ5391	8	1,990
7分団	〃	筑豊 800さ4781	8	1,990
8分団	〃	筑豊 800さ4780	8	1,990
9分団	〃	筑豊 800さ4996	8	1,990
10分団	ポンプ自動車	筑豊800さ5390	8	4,000
11分団	〃	筑豊 800さ5223	8	4,000
12分団	小型動力ポンプ付積載車	筑豊 800さ1605	10	1,990
13分団	小型動力ポンプ付多機能型積載車	筑豊 800さ4359	6	2,990
14分団	小型動力ポンプ付積載車	筑豊 800さ4995	8	1,990
15分団	〃	筑豊 800さ1965	9	1,990
16分団	〃	筑豊 800さ4550	8	1,990
17分団	〃	筑豊 800さ 923	10	1,990
18分団	〃	筑豊 800さ5222	8	1,990

(4) 田川市消防団の消防格納庫

(平成26年4月1日現在)

支 団	分 団	所 在 地	電話番号
第1支団	第1分団	上本町1700番地1	45-2773
	第2分団	上本町1700番地1	45-2766
	第3分団	千代町2035番地99	45-2800
	第4分団	弓削田211番地4外	45-2817
	第5分団	川宮299番地1	45-2807
	第6分団	弓削田3282番地5	45-2812
	第7分団	猪国1495番地3	45-2751
	第8分団	位登340番地2	45-2757
	第9分団	位登1732番地7	45-2754
第2支団	第10分団	魚町2147番地4	45-2842
	第11分団	寿町3035番地10外	45-2833
	第12分団	栄町2757番地48	45-2787
	第13分団	夏吉910番地2	45-2826
	第14分団	夏吉1932番地1	45-2818
	第15分団	糴937番地1	45-2819
	第16分団	伊加利1115番地3外	45-2849
	第17分団	伊田1543番地4	45-2832
	第18分団	白鳥町2253番地3外	45-2864